



# Le Panoramique

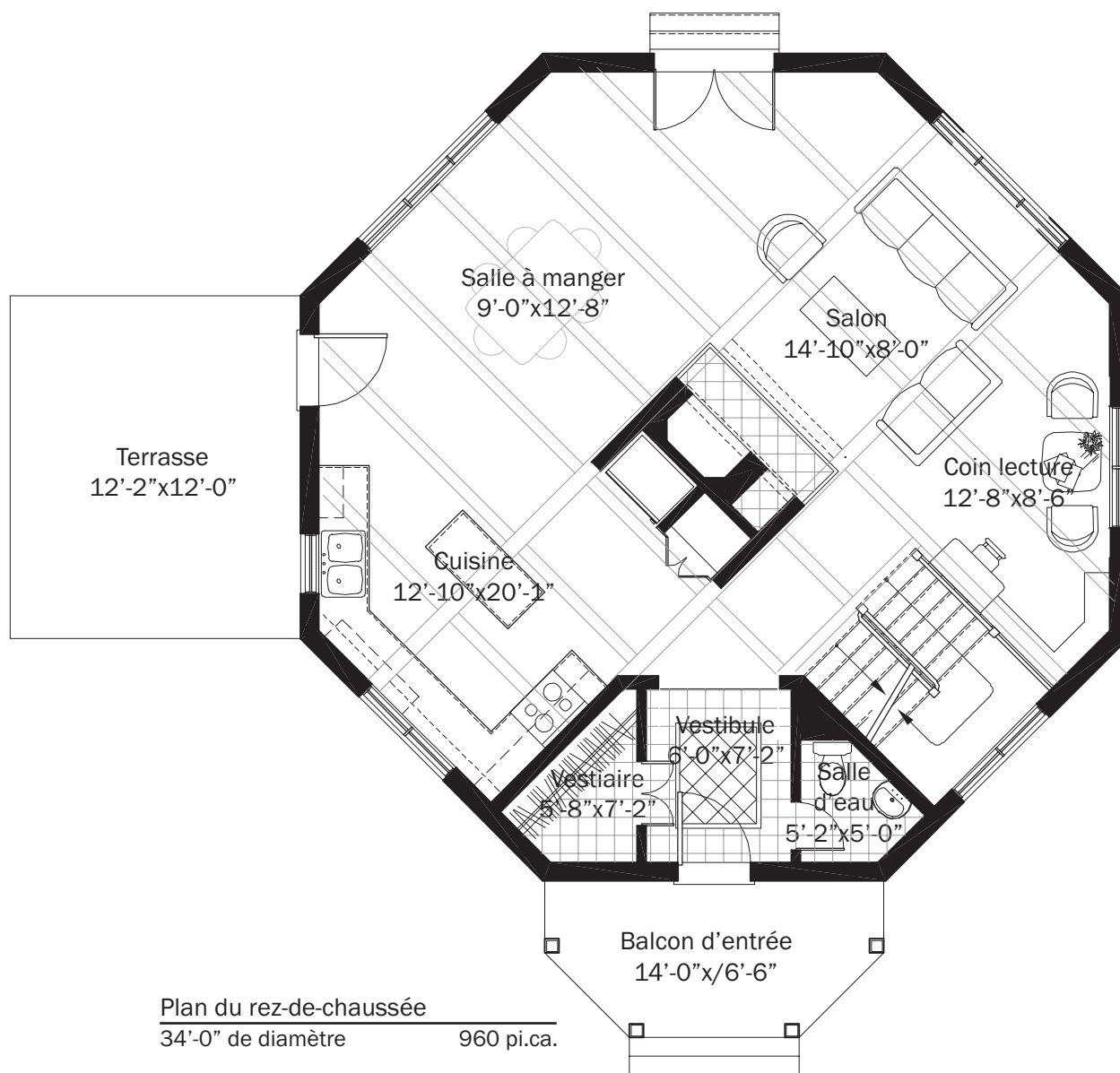
## Annexe A

Page 1 de 5

Le présent document fait partie  
intégrante du contrat préliminaire  
no. \_\_\_\_\_



Élévation avant



Maison chaleureuse et accueillante, en symbiose avec la nature sur 360 degrés et mettant en valeur le paysage environnant. Elle doit son cachet à sa forme originale et conviviale, dont le foyer constitue le cœur. Tout autour, l'espace s'organise. Le foyer dissimule la cuisine du salon, lequel s'ouvre sur la salle à manger. On retrouve trois chambres à l'étage, dont la chambre des maîtres, dotée d'une penderie (walk-in) communiquant avec la salle de bain. Un boudoir-bureau près de l'escalier rend l'étage chaleureux. Un grand grenier-loft peut être aménagé en option pour servir de bureau, de salle de jeu, de chambre supplémentaire ou les trois à la fois. Une sympathique lucarne s'ouvre sur une vue panoramique.